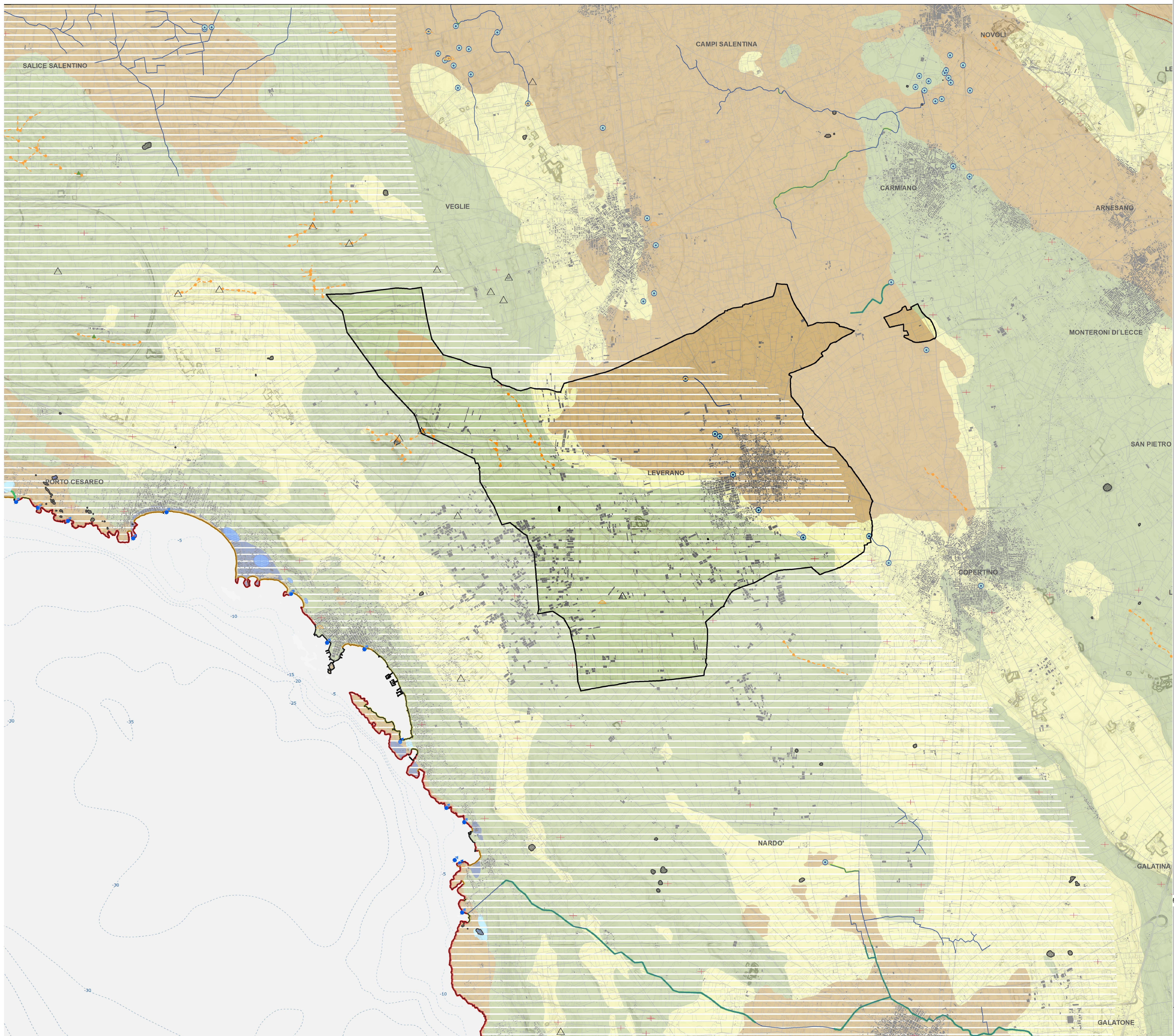


- Isolpa con equidistanza 25m
- Curve batimetriche
- Idrografia**
 - Conco d'acqua epideico
 - Conco d'acqua collinare
 - Conco d'acqua torbato
- Giaciture**
 - Strati suborizzontali (10°)
 - Strati poco inclinati ($10^\circ-45^\circ$)
 - Strati molto inclinati ($45^\circ-80^\circ$)
 - Strati subverticali (oltre 80°)
 - Strati sovrastati
 - Strati contorti
- Vette**
 - 0 - 100
 - 101 - 300
 - 301 - 700
 - 701 - 1200
 - Punt. seminati
- Creste**
 - Asse di diposito
 - Cigli di sponda fluviale
 - Ripet di erosione fluviale
 - Orli terrazzo morfologico
- Coste**
 - Costa rocciosa
 - Costa rocciosa con spiaggia sabbiosa al piede
 - Falena
 - Falena con spiaggia sabbiosa al piede
 - Rias
 - Spiegia sabbiosa
 - Opera antropica
- Dune**
- Sorgenti**
- Bacini idrici**
 - Lago naturale
 - Lago artificiale
 - Laguna costiera
 - Stagno, acquilino, zona palustre
- Litologia**
 - Unità a prevalente componente sabbioso-sabbiosa e/o arenacea
 - Unità prevalentemente calcarea e dolomitica
 - Unità a prevalente componente arenitica
 - Depositi sciolti a prevalente componente sabbioso-gliatica
 - Depositi sciolti a prevalente componente ghiaiosa
 - Depositi sciolti a prevalente componente argillosa
 - Area a vulnerabilità di contaminazione salina
- Orto**
- Dolne**
- Geocali**
- Vene**



SC.AV.2

COMUNE DI LEVERANO
 Documento Programmatico Preliminare
 Legge regionale 20/2001 s. n. l.

SC.AV. Sistema territoriale di area vasta
CARTA DELLA IDROGEOLOGIA

TAV. **SC.AV.2**
 scala 1:25.000
 luglio 2022

Gruppo di Valutazione
 Ing. Arch. Giuseppe Faldorini
 Arch. Roberto Piretti
 Ing. Matteo Colla
 Arch. Massimo Di Nanno
 Uff. Luca Palumbo
 Uff. Daniela Ballo
 Ing. Silvio Stravella
 Arch. Chiara Durante

Aspetti di valutazione
 Dott. Sc. Arch. Lucia Polano
 Dott. Sc. Arch. Cosimo Greco

Aspetti Urbanistici
 Arch. Francesco Negro

Aspetti Geologici
 Geol. Antonio Marile

Aspetti Geologici e Costanti
 Dott. Agr. Est. Paolo Ripani
 Dott. Sc. Biol. Gloria Marzocchi
 Dott. For. Marco Scarselli

Aspetti Geologici
 Avv. Giovanni Lazzari

Adattato con
Approvato con

Dirigente Ufficio Tecnico
 Ing. Riccardo Mangia

Ufficio Tecnico
 Ing. Cristiano
 Dott. Donato Paladini

Sindaco
 Sic. Maurizio Balli

Assessore all'Urbanistica
 Avv. Cosimo Greco

Segretario Comunale
 Dott. Lino Verducci

INGEGNERIA
NIGRO
 Consulenza
 Ing. Antonio Marile

Quali Antonio Marile
 Dott. Cosimo Greco
 Avv. Giovanni Lazzari